

Tibes, Ponce, Puerto Rico

- El sitio religioso más importante de los pretaínos se ubicaba en Tibes en Ponce.

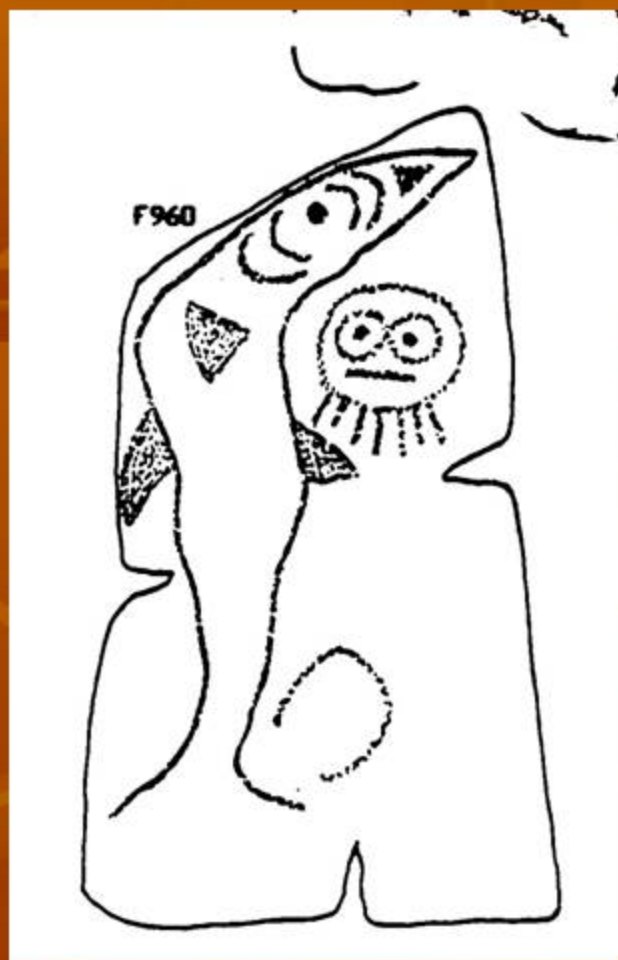
- Tenían conocimientos sobre el movimiento del sol, la luna y las estrellas.

Aldea saladoide con area de entierros humanos en el centro (400-600 d.C.)

Complejo pretaíno multiplazas encima de la aldea saladoide (600-1200 d.C.)



Petroglifos pre-taínos al 900-1200 d.C.



El Bronce, Ponce



Tibes, Ponce



Maisabel, Vega Baja



■ Las plazas están orientadas a los movimientos del sol, la luna y a algunas constelaciones.

- **Tibes/ Orientaciones al Sol**
 - Amanecer Equinoccios primavera y otoño



Batey Herradura – hileras Norte y Sur

CEMI CULT EXPANSION TO THE EAST. CIBUCO, COROZAL, PR.

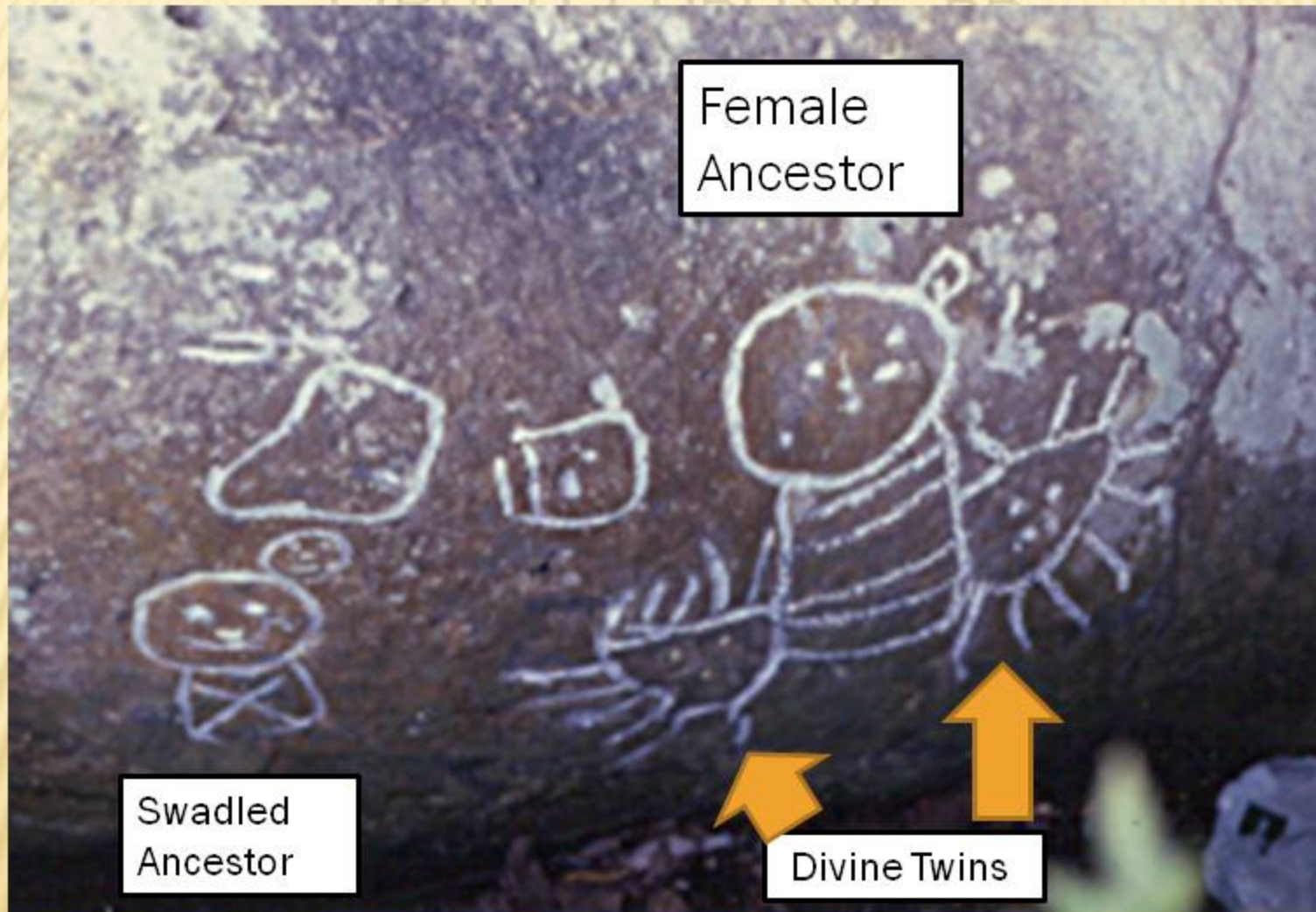


CEMI CULT EXPANSION TO THE EAST. CIBUCO, COROZAL, PR.

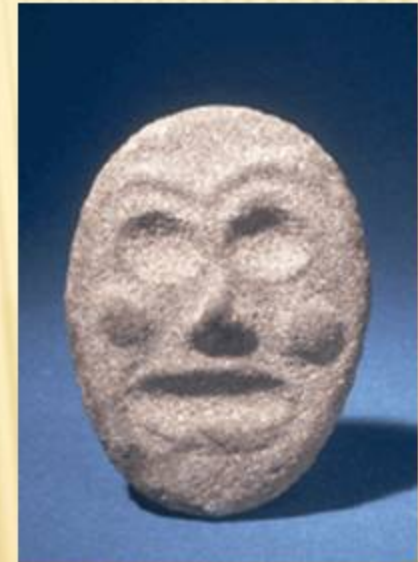


Petroglyphs inside the small cave.

CEMI CULT EXPANSION TO THE EAST. CIBUCO, COROZAL, PR.



CEMI CULT EXPANSION TO THE EAST. CIBUCO, COROZAL, PR.



Guayza at
Smithsonian's CRC



The Crossroads

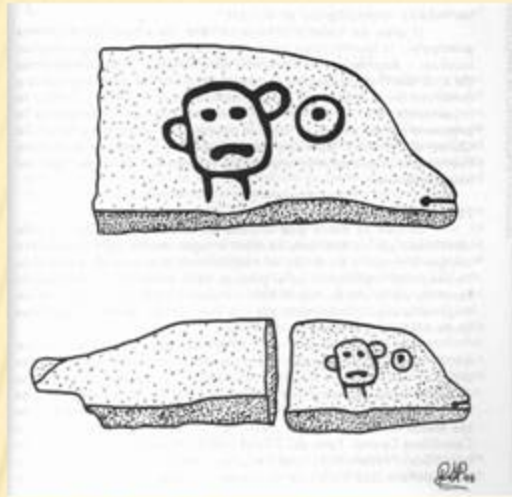
CEMI CULT EXPANSION TO THE WEST. MODEL OF PLAZA AND SACRED LANDSCAPE, DELFIN DEL YAGÜEZ, MAYAGÜEZ, WESTERN PART OF PUERTO RICO



Marine Iconography



CEMI CULT EXPANSION TO THE WEST. PETROGLYPHS, DELFIN DEL YAGÜEZ, MAYAGÜEZ, WESTERN PART OF PUERTO RICO



Marine Iconography

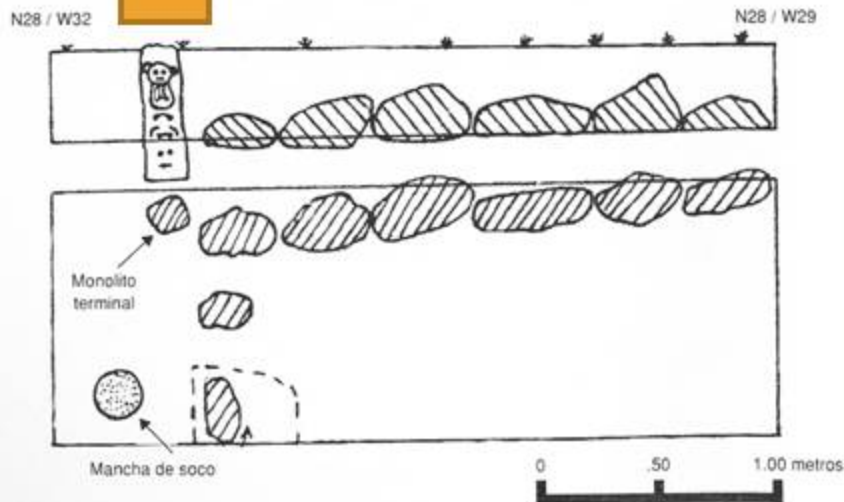


Figura 7: Perfil y planta de la unidad N26/W29, terminal oeste del muro norte exterior.

